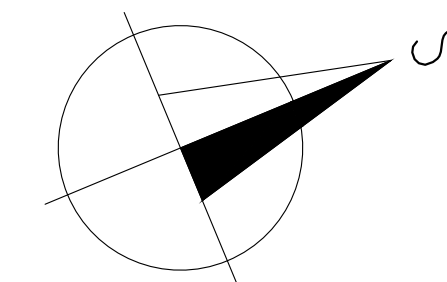
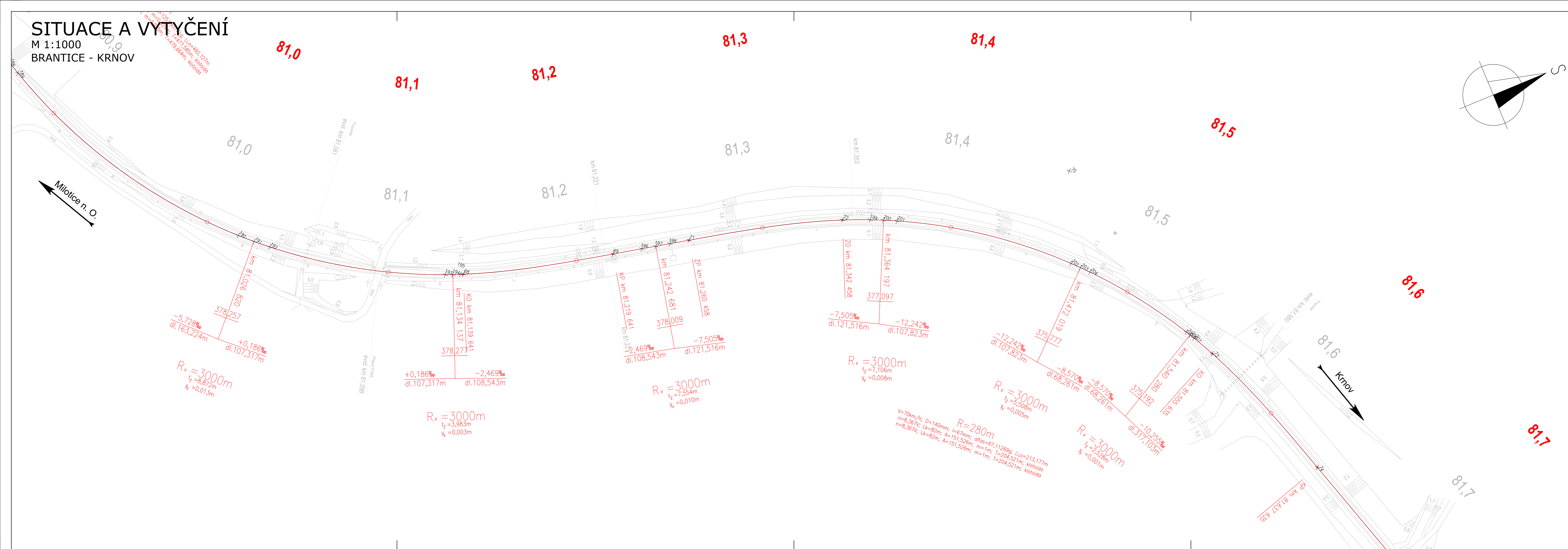


M 1:1000
BRANTICE - KRNOV



| | | | |
|---|--|--|---|
|  SPRÁVA ŽELEZNIC | | Správa železnic, státní organizace Správa železniční geodézie Václavkova 169/1 160 00 Praha 6 | |
| Zodp. projektant | Ing. Luboš Ruttkay | |  |
| Projektant | Ing. Luboš Ruttkay | | |
| Kreslil | Ing. Luboš Ruttkay | | |
| Kontroloval | Ing. Tomáš Vachutka | | |
| Traťový úsek | TÚ 2191 Olomouc hl.n.-Běláidla - Krnov | | |
| <div>ZJEDNODUŠENÝ PROJEKT</div> <div>MEZISTANIČNÍ ÚSEK</div> <div>ŽST. MILOTICE N. O. - ŽST. KRNOV</div> <div>TUDU: 219122, 219111, 219124 km 73,8 - 86,7</div> | | Ředitel | Ing. Libor Vavrečka |
| | | Datum | 5/2024 |
| | | Druh dokumentace | ZP |
| | | Číslo zakázky | G90572059021 |
| | | Měřítko | 1:1000 |
| | | Souřadnicový systém | S-JTSK |
| | | Výškový systém | Bpv |
| | | | |
| <div>SITUACE A VYTÝČENÍ</div> <div>KM 81,0 - 81,7</div> | | Číslo výtisku | Příloha <div>2.8</div> |